

日本バプテスト連盟の紹介

伝道を中心にした群れとして

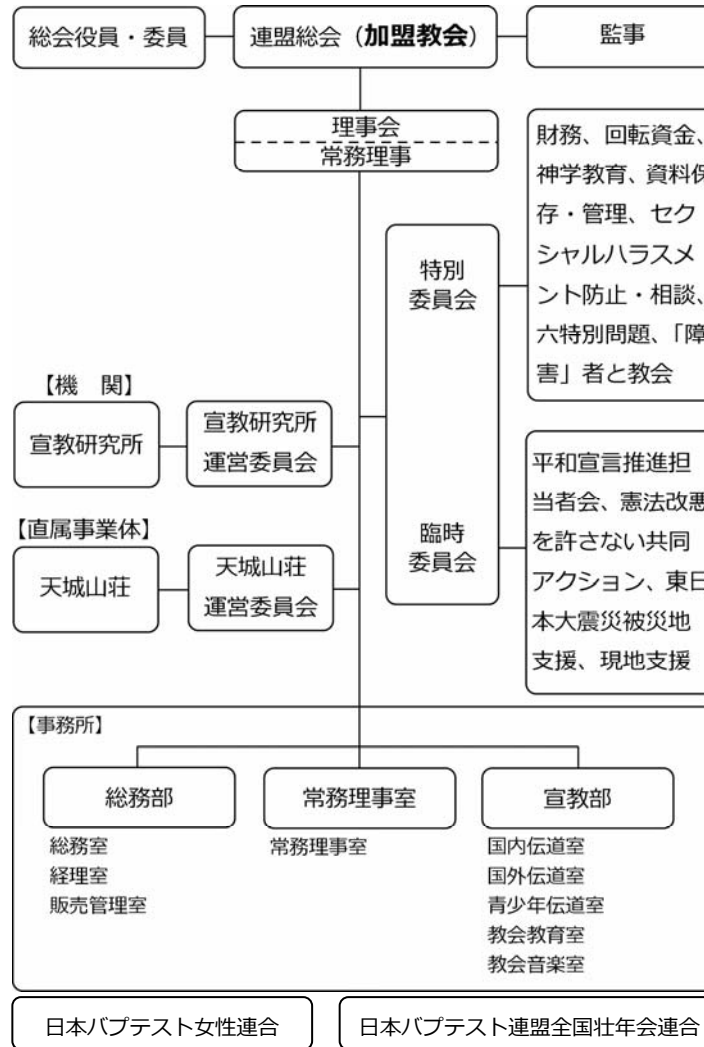
1889年に米国南部バプテスト連盟から宣教師の派遣があり、九州を中心に伝道が始まりました。戦争協力体制のさなかで、日本基督教団に合同しましたが、1947年4月に、志を一つにした16教会が集まり、日本バプテスト連盟を結成しました。激動の時代を「開拓伝道」に力を注ぎ、社会のただ中でキリストを証し、伝道への思いによって一致してきた群れです。2015年5月現在、全国284の教会（42の伝道所）が加盟し、協力伝道献金によって協力伝道を進めています。各教会は、それぞれ自主・独立ですが、バプテストの群れに連なる仲間として互いに協力し、励まし合って、一つの教会では出来ない協力伝道を推進しています。これからも「自立と協力」に基づくバプテスト教会の形成、協力伝道に取り組んでいきます。

協力伝道のはたらき

～2011年からの中長期計画大綱
「和解のつとめに仕える」～

私たちは、2009年に南部バプテスト連盟宣教師派遣から120年、2017年には連盟結成70周年の節目を迎えようとしています。その歴史を振り返るとき、私たちは実に多くの恵みを主から一方的に受けてきたこと、そこには多くの献身者の尊い働きがあったことを思い知らされます。2011年からの中長期計画大綱では、あらためて連盟という協力伝道体を結成している意味を根本的に問い直し、加盟教会一つ一つの祈りと参与による協力伝道の再出発に取り組んでいきます。分断と対立が深まり、将来への希望を見出しにくくなっているこの世界にあって、十字架のキリストにおいて神が成し遂げてくださった「和解」の御業は、私たちの救いと希望であり、光です。国外においても、国内においても、教会を超えて広がり、連盟に託されている素晴らしい働きがあります。「自立と協力」という、加盟教会の主体性を尊重するバプテストの伝道協力体だからこそ創りだせる協力伝道の喜びの輪を広げてゆきましょう。

日本バプテスト連盟（概略図）



*2015年7月現在の機構です。

バプテスト事業体

「バプテストの主義と理想」に基づいて設立され、今も連盟及び諸教会と協力関係を維持しているおもな事業体は下記の通りです。

- * 学校法人 西南学院（福岡市早良区）
- * 学校法人 西南女学院（北九州市小倉北区）
- * 一般財団法人 日本バプテスト連盟医療団（京都市左京区）
日本バプテスト病院
日本バプテスト看護専門学校
- * 天城山荘（静岡県伊豆市）【連盟直属事業体】

全日本にキリストの光を
Since 1947



日本バプテスト連盟

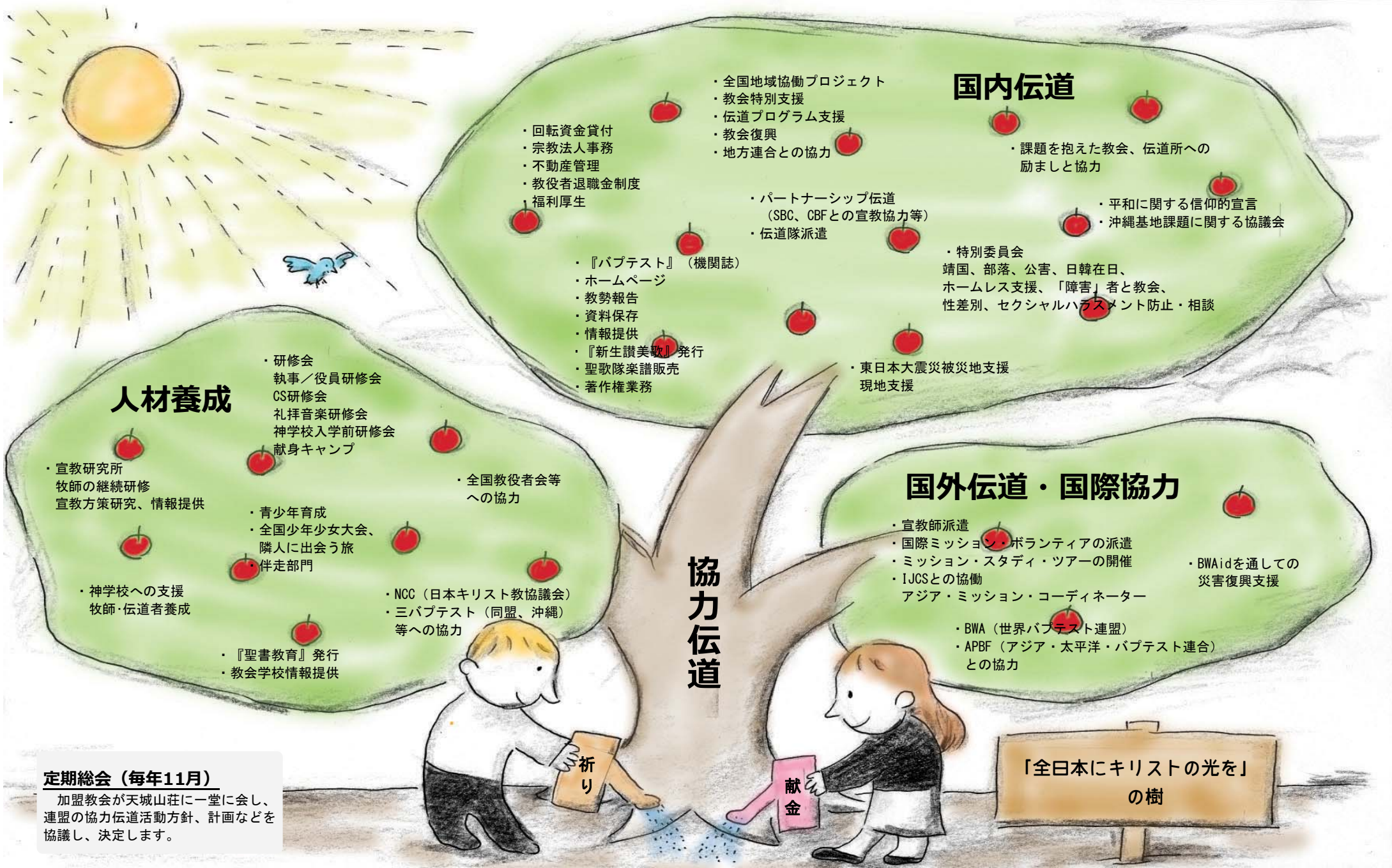


教会数 284 伝道所数 42

在籍会員数 34,827名
現在会員数 15,648名
(会員数データ2015年5月現在)

〒336-0017 さいたま市南区南浦和1-2-4
電話 048 (883) 1091 FAX 048 (883) 1092
HP <http://www.bapren.jp/>
振替 00140-9-180881
発行：2015年8月 日本バプテスト連盟事務所





国内伝道

- ・全国地域協働プロジェクト
- ・教会特別支援
- ・伝道プログラム支援
- ・教会復興
- ・地方連合との協力
- ・課題を抱えた教会、伝道所への励ましと協力
- ・平和に関する信仰的宣言
- ・沖縄基地課題に関する協議会
- ・特別委員会
靖国、部落、公害、日韓在日、ホームレス支援、「障害」者と教会、性差別、セクシャルハラスメント防止・相談
- ・東日本大震災被災地支援
現地支援
- ・回転資金貸付
- ・宗教法人事務
- ・不動産管理
- ・教役者退職金制度
福利厚生
- ・『バプテスト』（機関誌）
- ・ホームページ
- ・教勢報告
- ・資料保存
- ・情報提供
- ・『新生讃美歌』発行
- ・聖歌隊楽譜販売
- ・著作権業務
- ・パートナーシップ伝道
(SBC、CBFとの宣教協力等)
- ・伝道隊派遣

人材養成

- ・研修会
執事／役員研修会
CS研修会
礼拝音楽研修会
神学校入学前研修会
献身キャンプ
- ・宣教研究所
牧師の継続研修
宣教方策研究、情報提供
- ・神学校への支援
牧師・伝道者養成
- ・『聖書教育』発行
- ・教会学校情報提供
- ・青少年育成
- ・全国少年少女大会、隣人に出会う旅
- ・伴走部門
- ・NCC（日本キリスト教協議会）
- ・三バプテスト（同盟、沖縄）等への協力
- ・全国教役者会等への協力

国外伝道・国際協力

- ・宣教師派遣
- ・国際ミッション・ボランティアの派遣
- ・ミッション・スタディ・ツアーの開催
- ・IJCSとの協働
- ・アジア・ミッション・コーディネーター
- ・BWAidを通しての災害復興支援
- ・BWA（世界バプテスト連盟）
- ・APBF（アジア・太平洋・バプテスト連合）との協力

協力伝道

定期総会（毎年11月）

加盟教会が天城山荘に一堂に会し、連盟の協力伝道活動方針、計画などを協議し、決定します。